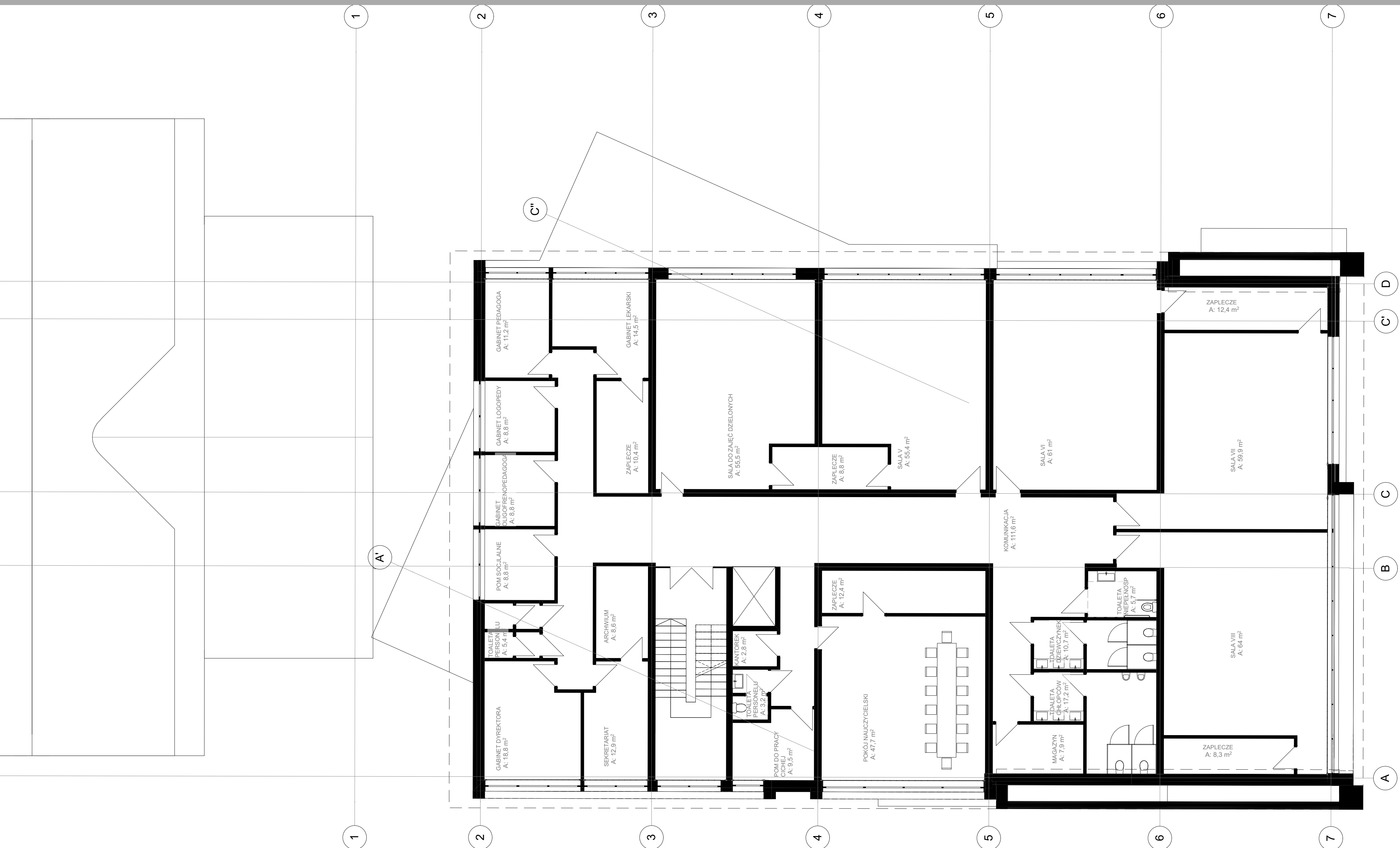


ROZBUDOWA SALI GIMNASTYCZNEJ W MURZASICHLU O CZĘŚĆ DYDAKTYCZNĄ



RZUT II PIĘTRA

SKALA 1:100

FAZA: PROJEKT KONCEPCYJNY



PRACOWNIA ARCHITEKTURY

al. 3-go maja 5/23 34-500 zakopane

tel. 601 544 244

www.pracownia-architektury.com.pl

ZESPÓŁ AUTORSKI: mgr inż. arch. KRZYSZTOF SMOLIŃSKI, mgr inż. arch. ANNA ZALIŃSKA-GŁĄB, inż. arch. PAWEŁ TOMERA